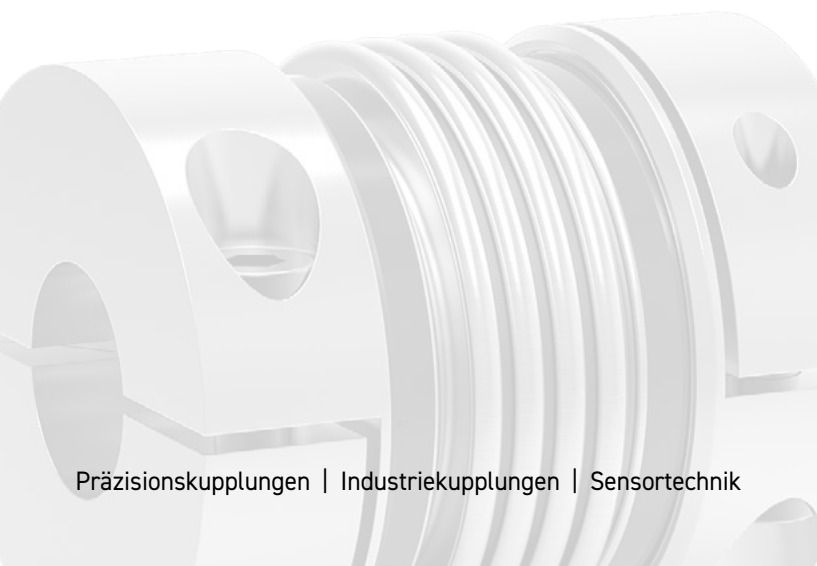


DIE KUPPLUNG.

R+W[®]
A POPPE + POTTHOFF COMPANY



Präzisionskupplungen | Industriekupplungen | Sensortechnik

BK



BALGKUPPLUNGEN

- von 0,1 bis 100.000 Nm
- Wellendurchmesser von 1 bis 280 mm
- absolut spielfrei
- lebensdauerfest
- kompakt
- hohe Betriebssicherheit

EK



ELASTOMERKUPPLUNGEN

- von 0,5 bis 25.000 Nm
- Wellendurchmesser von 1 bis 170 mm
- spielfrei
- schwingungsdämpfend
- elektrisch isolierend
- steckbar kalibriert

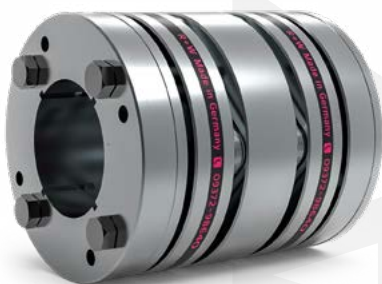
SK



SICHERHEITSKUPPLUNGEN

- von 0,1 bis 2.800 Nm
- Wellendurchmesser von 3 bis 100 mm
- exakte Drehmomentbegrenzung
- absolut spielfrei
- TÜV geprüft
- patentierte kompakte Bauweise

SCL



SERVO LAMELLENKUPPLUNGEN

- von 25 bis 100 Nm
- Wellendurchmesser von 15 bis 40 mm
- höherer Versatzausgleich
- Einsatz bei aggressiven Medien
und hohen Temperaturen
- einfachste Handhabung

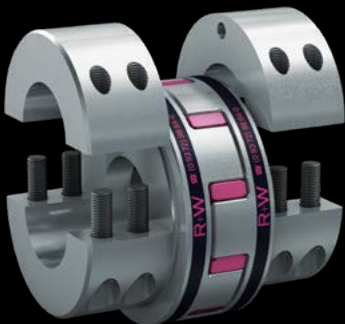
BZ



ZAHNKUPPLUNGEN

- von 1.900 bis 2.080.000 Nm
- Wellendurchmesser von 48 bis 510 mm
- geringes Zahnspiel
- spezielle Zahngeometrie
- wartungsarm
- hohe Leistungsdichte

EK



ELASTOMERKUPPLUNGEN

- von 1.950 bis 25.000 Nm
- Wellendurchmesser von 30 bis 170 mm
- durchschlagsicher
- hohe Rundlaufeigenschaften
- schwingungsdämpfend
- spielfrei

ST



SICHERHEITSKUPPLUNGEN

- von 200 bis 250.000 Nm
- Wellendurchmesser von 30 bis 340 mm
- extrem kompakt
- robust
- freischaltend
- automatische Wiedereinrastung

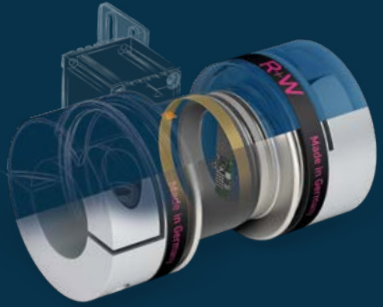
LP



LAMELLENKUPPLUNGEN

- von 350 bis 50.000 Nm
- Wellendurchmesser von 18 bis 140 mm
- hohe Torsionssteifigkeit
- variabel in der Länge
- spielfrei
- API 610 / API 671

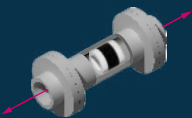
iBK



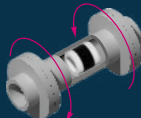
METALLBALKKUPPLUNG

R+W Sensortechnik Zukunft heute erleben.

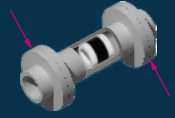
So smart, so simpel: Die Intelligente Kupplung lässt sich leicht in bereits verbaute Kupplungen integrieren. Die Montage ist dabei ebenso einfach wie schnell, was den Integrationsaufwand und die Anschaffungskosten auf ein Minimum reduzieren. Durch die Integration in eine vorhandene Komponente werden weder zusätzlicher Bauraum, noch Hilfskonstruktionen benötigt. Zur Energieversorgung der intelligenten Kupplung stehen verschiedene Möglichkeiten zur Verfügung. Klassisch durch einen einfach aufzuladenden Akku, durch eine Lösung mittels Induktion oder durch eine autarke Energieversorgung (Energy Harvesting).



+ Axialkraft

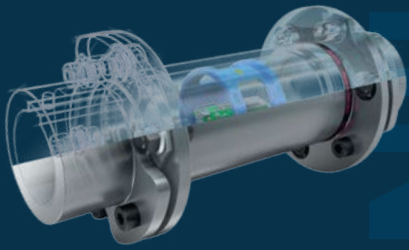


+ Drehmoment



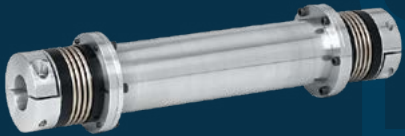
+ Querkraft/Biegung

iLP



LAMELENKUPPLUNGEN

iZA

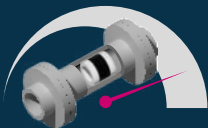


GELENKWELLEN

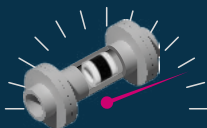
iSTF



SICHERHEITSKUPPLUNGEN



+ Beschleunigung



+ Drehzahl



+ Temperatur

DIE KUPPLUNG.



Unser Produktportfolio

- + Metallbalgkupplungen
- + Elastomerkupplungen
- + Sicherheitskupplungen
- + Gelenkwellen
- + Lamellenkupplungen
- + Zahnkupplungen
- + Sensortechnik
- + Kundenspezifische Sonderlösungen:
 - + Beratung
 - + Konzeption
 - + Berechnung Antriebsstrangauslegung
 - + Prototypenbau
 - + Fertigung

R+W ANTRIEBSELEMENTE GMBH

Hattsteinstr. 4
63939 Würth am Main

Telefon +49 9372 9864-0

info@rw-kupplungen.de

www.rw-kupplungen.de