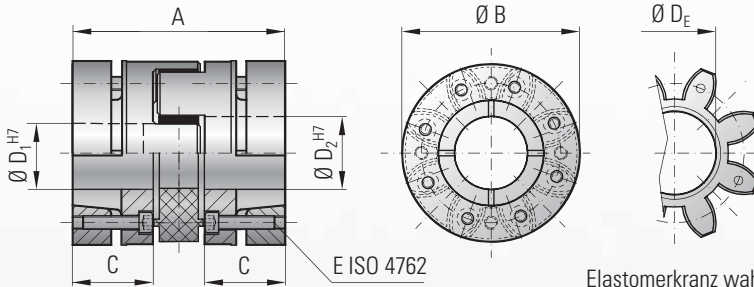




MODELL EK6

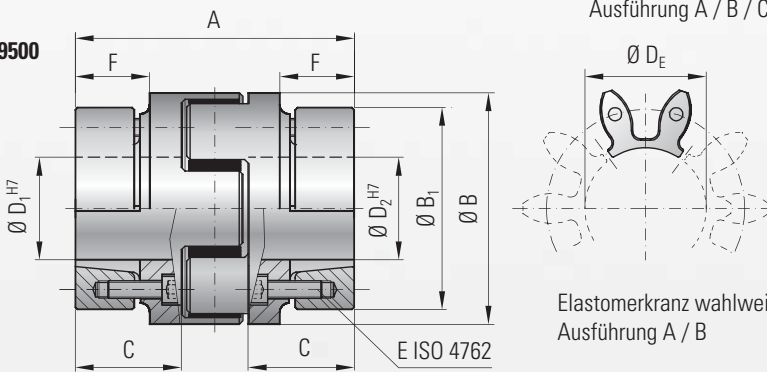
SPIELFREIE ELASTOMERKUPPLUNGEN

Serie 2 - 800



Elastomerkranz wahlweise Ausführung A / B / C

Serie 2500 - 9500



Elastomerkranz wahlweise Ausführung A / B



mit Konusklemmring

Eigenschaften:

- hohe Klemmkraft
- sehr hohe Rundlaufgenauigkeit
- axial montierbar
- schwingungsdämpfend
- elektrisch isolierend
- spielfrei
- steckbar

Material:

Kupplungsflansche und Konusklemmring: bis Serie 450 hochfestes Aluminium, ab Serie 800 Stahl, Elastomerkranz: präzise gefertigter, extrem verschleißfester und temperaturbeständiger Kunststoff

Aufbau:

Zwei mit hoher Rundlaufgenauigkeit gefertigte Kupplungsflansche mit konkav ausgebildeten Mitnahmeklauen

Drehzahlen:

siehe Tabelle
*Bitte Rücksprache mit R+W
Wuchtgüte bis G = 2,5 lieferbar.

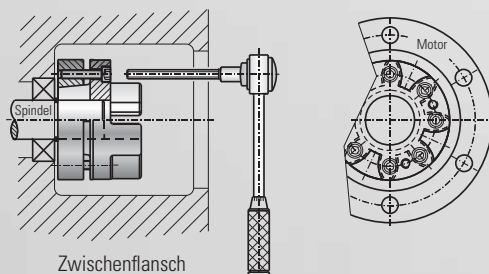
Passungsspiel:

Welle-Nabenverbindung 0,01 - 0,05 mm
Optional: Außenliegende Spannschrauben

Modell EK 6	Serie																									
	10			20			60			150			300			450			800		2500		4500		9500	
Ausführung (Elastomerkranz)	A	B	C	A	B	C	A	B	C	A	B	C	A	B	C	A	B	C	A	B	A	B	A	B	A	B
Nenn Drehmoment (Nm)	T _{KN}																									
Max. Drehmoment (Nm)	T _{Kmax}																									
Einbaulänge (mm)	A																									
Außendurchmesser (mm)	B/B ₁																									
Passungslänge (mm)	C																									
Innendurchmesser möglich von Ø bis Ø H7 (mm)	D _{1/2}																									
Max. Innendurchmesser (Elastomerkranz) (mm)	D _E																									
Befestigungsschrauben (ISO 4762)	E																									
Anzugsmoment (Nm)	F																									
Abstand (mm)	J ₁ /J ₂																									
Trägheitsmoment pro Nabe (10 ⁻³ kgm ²)	Masse ca.																									
Standarddrehzahl (min ⁻¹)	Standarddrehzahl																									
*Drehzahl gewuchtet max. (10 ³ min ⁻¹)	*Drehzahl gewuchtet max.																									

Informationen über stat. und dyn. Torsionssteife sowie max. mögliche Wellenverlagerung siehe Seite 5

Das Kupplungsmodell EK 6 benötigt keine Montagebohrungen im Zwischenflansch. Durch die besondere Anordnung der Befestigungsschrauben ist eine einfache axiale Montage und Demontage möglich.



Bestellbeispiel

EK6 / 60 / A / 19 / 24 / XX

- Modell
- Serie
- Ausführung des Elastomerkranzes
- Bohrungs Ø D1 H7
- Bohrungs Ø D2 H7
- Sonder, z.B. eloxiert

Technische Änderungen vorbehalten.