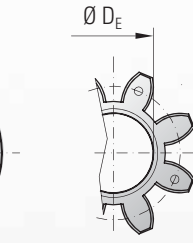
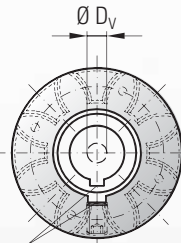
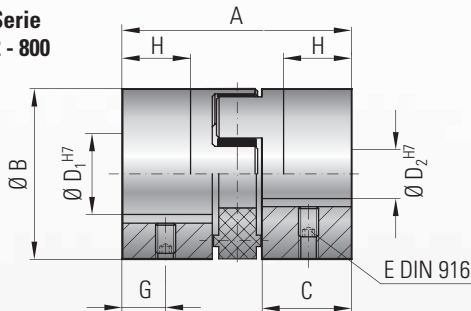




MODELL EK1

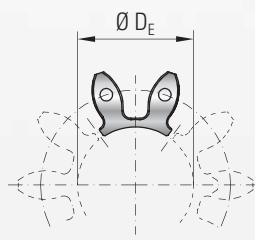
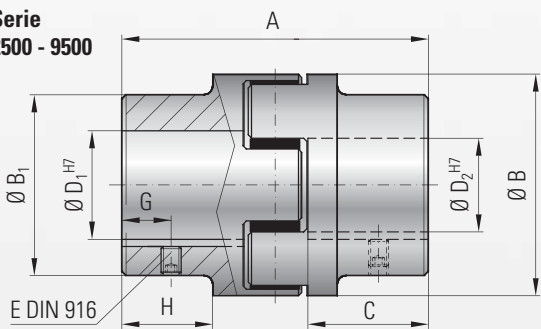
SPIELFREIE ELASTOMERKUPPLUNGEN

Serie 2 - 800



Elastomerkranz wahlweise Ausführung A / B / C

Serie 2500 - 9500



Elastomerkranz wahlweise Ausführung A / B



mit Passfederverbindung

Eigenschaften:

- preiswert
- gute Rundlaufgenauigkeit
- schwingungsdämpfend
- elektrisch isolierend
- steckbar
- spielarm, da Passfederverbindung

Material:

Kupplungsnapen: bis Serie 450 hochfestes Aluminium, ab Serie 800 Stahl
Elastomerkranz: präzise gefertigter, extrem verschleißfester und temperaturbeständiger Kunststoff

Aufbau:

Zwei mit hoher Rundlaufgenauigkeit gefertigte Kupplungsnapen mit konkav ausgebildeten Mitnahmeklauen
Passung H7 + Nut DIN 6885 + Klemmschraube DIN 916 oder wahlweise vorgebohrt (D_V)

Drehzahlen:

siehe Tabelle
*Bitte Rücksprache mit R+W
Wuchtgüte bis G = 2,5 lieferbar.

Passungsspiel:

Welle-Nabeverbinding 0,01 - 0,05 mm

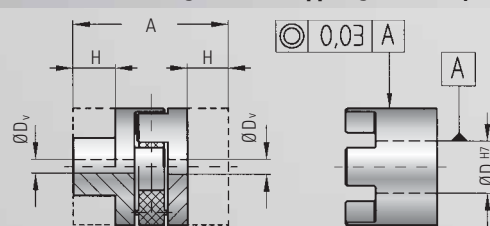
Modell EK 1	Serie																																						
	2			5			10			20			60			150			300			450			800			2500			4500			9500					
Ausführung (Elastomerkranz)	A	B	C	A	B	C	A	B	C	A	B	C	A	B	C	A	B	C	A	B	C	A	B	C	A	B	C	A	B	C	A	B	C						
Nennmoment (Nm)	T_{KN}			2	2,4	0,5	9	12	2	12,5	16	4	17	21	6	60	75	20	160	200	42	325	405	84	530	660	95	950	1100	240	1950	2450	5000	6200	10000	12500			
Max. Drehmoment (Nm)	T_{Kmax}			4	4,8	1	18	24	4	25	32	6	34	42	12	120	150	35	320	400	85	650	810	170	1060	1350	190	1900	2150	400	3900	4900	10000	12400	20000	25000			
Einbaulänge (mm)	A			20			34			35			66			78			90			114			126			162			213			272			341		
Außendurchmesser (mm)	B/B ₁			15			25			32			42			56			66,5			82			102			136,5			160 / 154			225 / 190			290 / 240		
Passungslänge (mm)	C			6,5			12			12			25			30			35			45			50			65			88			113			142		
Bohrungsdurchmesser vorgebohrt (mm)	D_V			3			4			6			7			9			14			18			22			29			30			40			50		
Bohrungsdurchmesser möglich von Ø bis Ø H7 (mm)	$D_{1/2}$			3 - 9			6 - 15			6 - 18			8 - 25			12 - 32			19 - 38			20 - 45			28 - 60			32 - 80			30 - 95			40 - 130			50 - 170		
Max. Innendurchmesser (Elastomerkranz) (mm)	D_E			6,2			10,2			14,2			19,2			26,2			29,2			36,2			46,2			60,5			80			113			145		
Klemmschrauben (DIN 916)	E			siehe Tabelle (abhängig vom Bohrungsdurchmesser)**																																			
Abstand (mm)	G			3			5			6			9			11			12			15			17			30			25			30			40		
Mögliches Kürzungsmaß (mm)	H			4			6			6			19			22			26			32			37			43			69			89			110		
Trägheitsmoment pro Nabe (10^{-3} kgm^2)	J_1/J_2			0,0001			0,001			0,003			0,02			0,06			0,1			0,4			1,1			12			40			147			480		
Masse ca. (kg)				0,008			0,03			0,08			0,15			0,35			0,6			1,1			1,7			11			12,5			25			53		
Standarddrehzahl (min^{-1})				15.000			15.000			13.000			12.500			11.000			10.000			9.000			8.000			4.000			3.500			3.000			2.000		
*Drehzahl gewuchtet max. (10^3 min^{-1})				60	67	45	57	65	43	53	63	40	45	60	35	31	31	25	22	26	18	22	26	16	16	17	12	13	13	8	10	10	8	8	6,5	6,5			

Informationen über stat. und dyn. Torsionssteife sowie max. mögliche Wellenverlagerung siehe Seite 5

** Klemmschrauben	
D_1/D_2	E
- Ø 10	M3
Ø 10,1 - 12	M4
Ø 12,1 - 30	M5
Ø 30,1 - 58	M8
Ø 58,1 - 95	M10
Ø 95,1 - 130	M12
Ø 130,1 - 170	M16

Bohrungen < Ø 6 werden ohne Nut geliefert.

■ Hinweise zu vorgebohrten Kupplungsnapen (D_V) / Kundennacharbeit



Vorgebohrte Kupplungsnapen ermöglichen kundenspezifische Sonderlösungen. Lieferung der vorgebohrten Kupplungsnapen ohne seitliche Gewinde.
Die Kupplungsnahe kann um das Maß H gekürzt werden.

Für hochgenaue Anwendungen müssen die Kupplungsnapen auf 0,03 mm ausgerichtet werden.

Nur so ist ein ruhiger Lauf des gesamten Antriebes garantiert.

Bestellbeispiel

EK1 / 60 / A / 19 / 24 / XX

Modell
Serie
Ausführung des Elastomerkranzes
Bohrungs Ø D1 H7
Bohrungs Ø D2 H7
Sonder, z.B. eloxiert

Technische Änderungen vorbehalten.